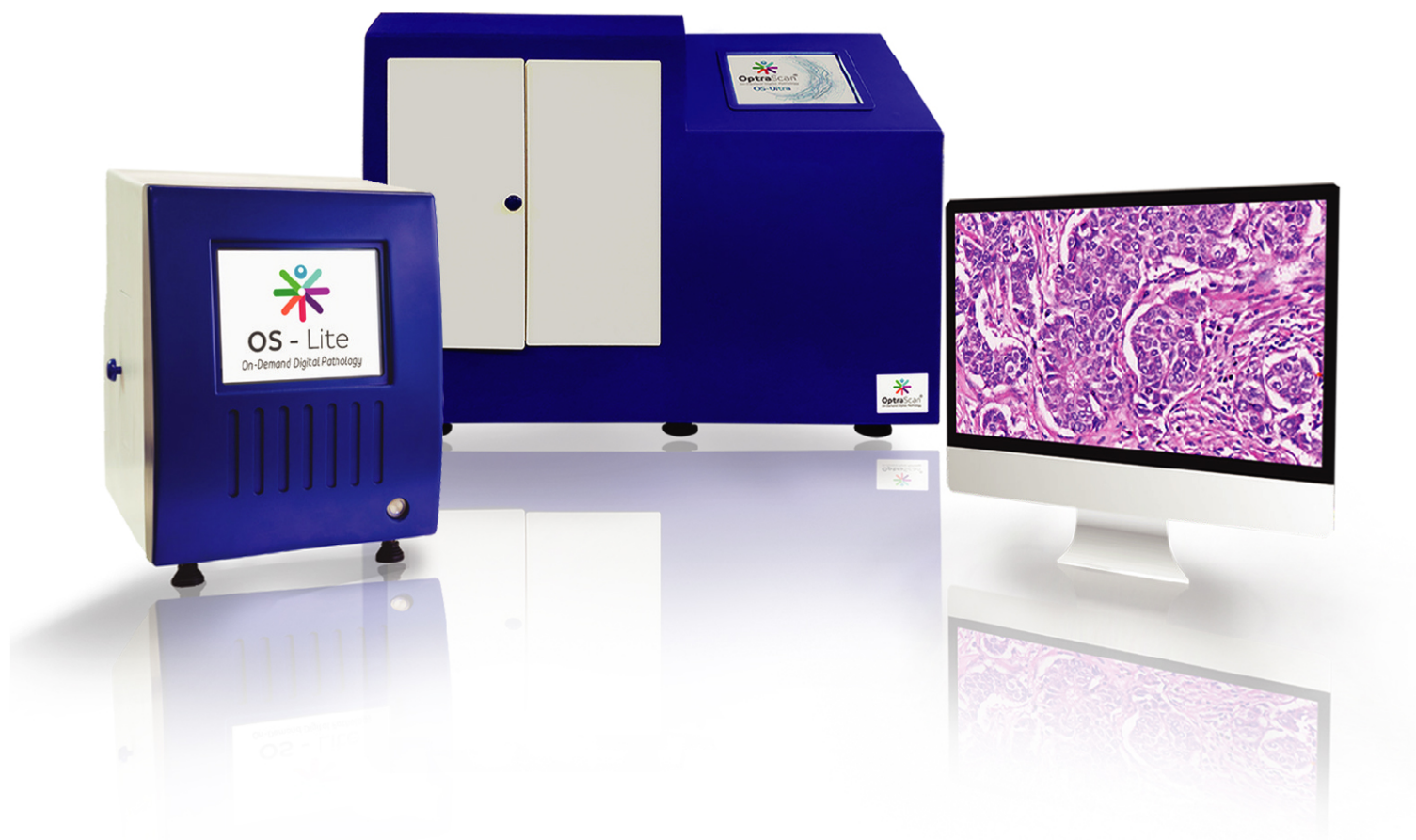


СКАНЕРЫ МИКРОПРЕПАРАТОВ ДЛЯ ЦИФРОВОЙ ПАТОЛОГИИ OPTRASCAN®



УЛУЧШАЕМ РЕЗУЛЬТАТЫ ЛЕЧЕНИЯ ПАЦИЕНТОВ С ПОМОЩЬЮ ДОСТУПНЫХ И ПРОСТЫХ В РЕАЛИЗАЦИИ РЕШЕНИЙ ДЛЯ ЦИФРОВОЙ ПАТОЛОГИИ



Решения OptraSCAN® –
это высокопроизводительное аппаратное и программное обеспечение
для поддержания эффективной непрерывной работы и точной диагностики



Повышение эффективности рабочего
процесса и точности результатов
исследований



Доступность и простота интеграции



Совместная работа в реальном времени

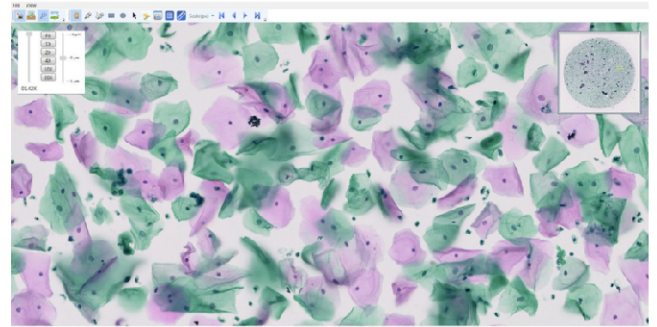


Решение любых задач патоморфологии



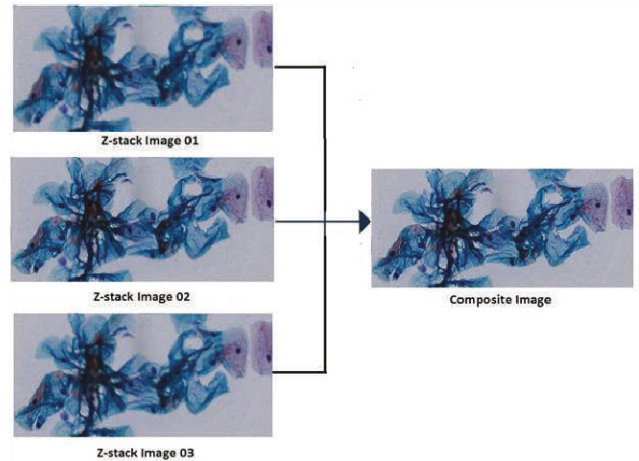
РЕШЕНИЕ OPTRASCAN ДЛЯ ВИЗУАЛИЗАЦИИ ЦИТОЛОГИЧЕСКИХ ИССЛЕДОВАНИЙ

Алгоритм расширенной глубины резкости (EDF) создает единое, полностью сфокусированное составное изображение для эффективного, простого и систематического анализа всего изображения



Технология Z-Stack:

- Стек изображений генерируется в разных фокальных плоскостях по оси Z
- Программа просмотра позволяет пользователю перемещаться по плоскостям и масштабировать их для обнаружения сфокусированных трёхмерных структур
- Сканирует до 7 плоскостей



Особенности технологии объёмного сканирования OptraSCAN:

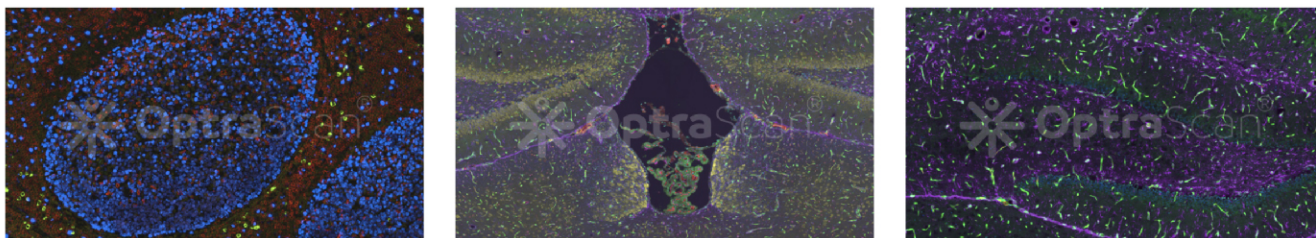
- Полностью автоматизированное многослойное сканирование на разной глубине фокуса
- Автоматизированные и настраиваемые пользователем фокусные интервалы для Z-стекинга
- Идеально подходит для быстрой оценки на месте для адекватности цитологического образца (Экспресс-оценка на месте (ROSE))

Решение OptraSCAN для анализа изображений на основе искусственного интеллекта и машинного обучения для Cytology Biomarker эффективно справляется с определением:

- инфекций
- аномальных клеток
- патологии шейки матки

РЕШЕНИЕ OPTRASCAN ДЛЯ ФЛУОРЕСЦЕНТНОГО СКАНИРОВАНИЯ

Компактный размер, автоматизированное флуоресцентное сканирование
всего предметного стекла и сканирование в светлом поле в высоком разрешении



**OS-FL - модель для мультиплексного
флуоресцентного сканирования
(15 стёкол)**

- 6 кубиков фильтров для эффективной мультиплексной визуализации



**OS-FLi - модель для флуоресцентного
сканирования и сканирования в светлом поле
(15 стёкол)**

- 14 кубиков фильтров для получения мультиплексного изображения
- Сканер может производить до 30 комбинаций излучения

Основные особенности программы просмотра флуоресцентных изображений:



- Коррекция освещения, коррекция виньетирования
- Коррекция фотообесцвечивания
- Попиксельная пространственная регистрация
- Индивидуальная оптимизация сигналов
- Спектральное разделение
- Многоуровневая сегментация клеток
- Конструирование клеток из сегментированных частей клеток
- Количественный анализ для каждого канала изображения
- Пользовательская настройка названий каналов
- Смешение слоев

Оцифруйте свой рабочий процесс, повысьте свою эффективность и будьте на связи со своими коллегами. Сканеры микропрепаратов OptraScan закрывают потребности любой лаборатории. Сканируйте, просматривайте и архивируйте изображения микропрепаратов различных окрасок, включая цитологические микропрепараты и микропрепараты с флуоресцентной окраской.

	OS-Lite	OS-Ultra
Максимальная загрузка стёкол, шт.	15	80, 160, 320 & 480
Скорость сканирования (15x15 мм, 20x)	1-3 мин.	менее 60 сек.
Увеличение (Цифровой зум до 60x)	20x или 40x	20x или 40x

OS-Lite

- Сканирует замороженные и флуоресцентные микропрепараты
- Возможность сканирования или просмотра в реальном времени при увеличении 20x FFPE или замороженных образцов

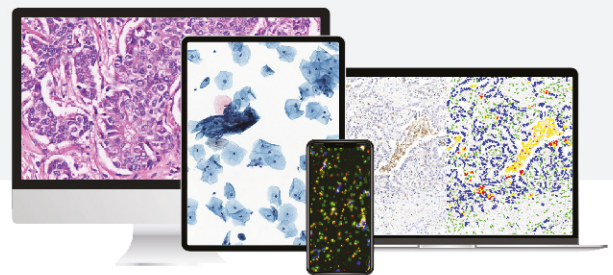


Ключевые преимущества:

- Непревзойденное качество изображения
- Запатентованная композитная визуализация, обеспечивающая точность фокусировки 99% изображений стёкол микропрепаратов
- Автоматическое определение тканей
- Автономность работы
- Добавление, удаление и изменение приоритета сканирования стёкол без остановки процесса сканирования
- Совместная работа нескольких МО
- Распознавание QR-кода, 1D, 2D штрих-кодов

IMAGEPath – решение для управления изображениями

Система управления изображениями OptraScan ImagePath предназначена для оптимизации рабочих процессов лаборатории, повышения точности диагностики и развития сотрудничества между медицинскими организациями



Ключевые преимущества

- Аутентификация пользователя и конфигурация доступа на уровне ролей пользователей
- Совместимость с несколькими форматами изображений: JPEG2000, TIFF, SVS, MRXS, CZI, NDPI, JPEG. Совместимость с OpenSlide
- Совместимость с различными инструментами анализа изображений
- Поддержка интерфейсов интеграции с различными LIMS и HIS
- Архивирование цифровых изображений и метаданных. Возможность удалённого доступа к ним в любое время из любого места

Особенности

- Управление изображениями в облачном сервисе, совместимом с HIPAA, или на вашем локальном сервере
- Навигация по изображениями, масштабирование и комментирование изображений
- Создание отчётов с оценкой, комментариями, заключением, изображениями ROI
- Функционирование контрольного журнала и соответствие IEC 62304, 21 CFR часть 11, правилам HIPAA



OptraSCAN® устраняет барьеры для внедрения цифровой патологии независимо от размера лаборатории, ее пропускной способности или местоположения. Доступные и простые в реализации решения компании обеспечат максимальную отдачу от инвестиций.

OptraSCAN® станет партнером, который поможет улучшить работу в ПАО вашей медицинской организации.

OptraScan® является членом DPA, сертифицирована по стандарту ISO 13485, продукция компании имеет маркировку CE-IVD.

OptraScan® является участником конференций USCAP, выставок Pathology Visions и других международных мероприятий в цифровой патологии.

Компания имеет награды за лучшие инновации в цифровой патологии (Best Innovation in Digital Pathology by The Economic Times (ET NOW) and World Health & Wellness Congress & Awards).



Россия, 199106, г. Санкт-Петербург
Большой пр. В.О., д. 68, лит. А
Тел./факс: +7 (812) 3050606
zakaz@biovitrum.ru

Россия, 129626, г. Москва,
пр. Мира, д. 102, с. 34, офис 401
Тел./факс: +7 (495) 7874046
zakaz@biovitrum.ru

Россия, 630091, г. Новосибирск,
ул. Советская, д. 52, офис 415а
Тел./факс: +7 (383) 2304900
zakaz@biovitrum.ru